

## Préambule

L' **AssoTvLocale**, association loi 1901, laïque et apolitique a été créée en 2015 pour dévirtualiser au maximum la plateforme numérique française **SmartreZo** et ainsi accompagner les citoyens de chaque territoire dans la transformation numérique.

Le concept de **SmartreZo** est basé sur le principe que le numérique doit être au service des citoyens et non les citoyens astreints par le numérique, l'**AssoTvLocale** est chargée d'animer le réseau social français **SmartreZo** dans chaque territoire en y fédérant les acteurs économiques et associatifs dans un même Tiers Lieu.

L'**AssoTvLocale** agit en tant qu'animatrice territoriale de communication tout en proposant un système de veille pour permettre aux membres du réseau social **SmartreZo**, qui n'ont pas forcément l'occasion de se croiser, de se rencontrer, se réunir ou échanger dans un espace tiers-lieux/campus virtuo-réel :

- virtuel par la mutualisation de la plateforme **SmartreZo** et les compétences de ses bénévoles en matière de communication de réseau.
- réelle la mise en place du **Club des Acteurs Locaux** dans chaque commune où une délégation **AssoTvLocale** s'implante.

Les fondateurs de l'**AssoTvLocale**, conscients de l'enjeu du numérique mais également de ses travers, ont souhaité que **AssoTvLocale**, constitue un outil d'éducation aux médias pour les jeunes comme pour les adultes: présente dans la vie locale , elle participe à la formation à une citoyenneté 3.0.

## Le constat :

- Destruction des liens sociaux et économiques directs
- Perte de sens au niveau professionnel, corporel, émotionnel et corporatif
- Jusqu'à présent les tentatives de regroupement ne fonctionnent pas malgré les projets qualitatifs car il n'y a pas la force de frappe de communication

## Le concept : une réponse à ce constat

- Replacer l'humain au premier plan
- Remettre le numérique au service de l'humain et non le contraire Smartrezo
- Remettre localement en lien les acteurs locaux en matérialisant l'outil numérique Assotvlocale
- Réappropriation par le citoyen de son espace privé, public et professionnel



---

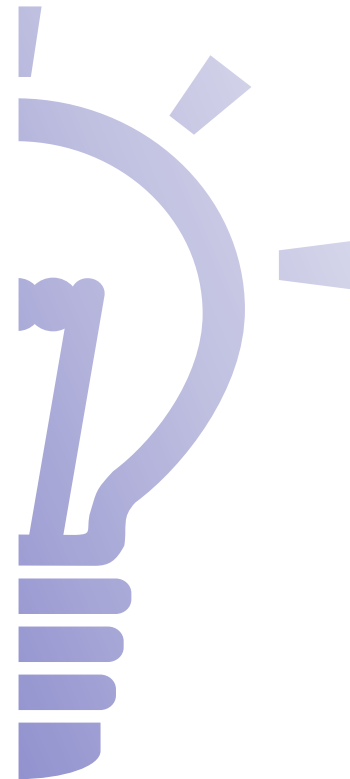
### Innovation

- Des méthodes pédagogiques innovantes
- Un studio tv au service de la force de communication
- Un partenariat avec Smartrezo, plateforme média collaboratif et réseau social pour renforcer l'ancrage local et le porter au national
- Concept duplicable sur le territoire

---

### Matérialisation

- Une plateforme innovante regroupant un média, un réseau social et une marketplace circuit court
- Un lieu de pluri activités en lien direct avec la vie locale composé d'un studio tv, salles de formations et conférences, expositions, showroom...
- Ou intégration du concept dans des tiers lieux existants.



## Le partenariat Smartrezo/AssoTvLocale : Accompagner les citoyens dans la transformation numérique.

**Alliance vertueuse entre une entreprise et une association, pour qu'Internet s'adapte à l'humain et non l'humain à Internet.**

Le concept de SmartreZo est basé sur le principe que le numérique doit être au service des citoyens et non les citoyens astreints par le numérique.

SmartreZo a confié, à l' **AssoTvLocale**, l'animation de son réseau social français dans chaque territoire afin de fédérer les acteurs économiques et associatifs dans un même Tiers Lieux Virtuo-réel et accompagner les citoyens dans la transformation numérique.

L' **AssoTvLocale** agit en tant qu'animatrice territoriale de communication tout en proposant un système de veille, de se rencontrer, se réunir ou échanger dans un espace tiers-lieux virtuo-réel :

- ✓ **virtuel** par la mutualisation de la plateforme **SmartreZo** et les compétences de ses bénévoles en matière de communication de réseau.
- ✓ **réelle** par l'ouverture de Tiers-Lieux dans chaque commune où une délégation **AssoTvLocale** s'implante.

Les fondateurs d' **AssoTvLocale**, ont souhaité qu'elle constitue un outil d'éducation aux médias et à la citoyenneté pour tous. Présente dans la vie locale , elle participe à la formation d'une citoyenneté 3.0



### **SmartreZo c'est :**

- Un RÉSEAU SOCIAL de nouvelle génération dynamique et puissant,
- Une plateforme Média alimentée par nos membres Premium en articles et vidéos, accessible en lecture gratuitement et sans inscription,
- Une offre « pluri-médias » indépendante libérée des influences des multinationales,
- Un réseau MUTUALISÉ où l'on peut naviguer selon des critères géographiques, culturels, ou d'affinité de centres d'intérêts,
- La garantie de ne pas être pollué par la médisance, les Ads, la propagande politique ou religieuse et les fake news..

### **SmartreZo a vocation à être :** l'Alternative Européenne aux GAFAM+

- ✓ La seule plateforme numérique qui ne trace pas, ne profile pas les internautes et où ce sont les institutionnels, les médias, les acteurs économiques et associatifs de chaque territoire **qui publient eux-mêmes sur leur Média Collaboratif Smartrezo.**

**«SmartreZo est une plateforme exigeante tournée vers l'humain pour l'humain.»**

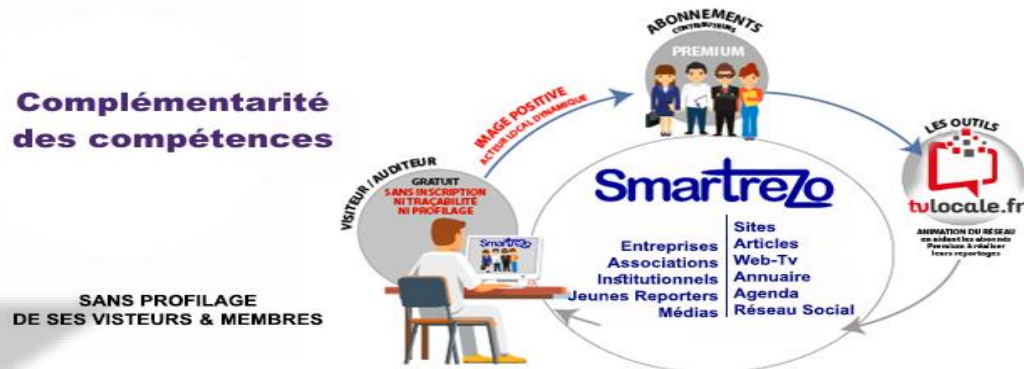
**Les deux entités sont indépendantes mais leur complémentarité de compétences crée une force de communication incomparable et une énergie culturelle, sociale et économique importante dans chaque territoires.**

## Partenariat Smartrezo/AssoTvLocale : qui fait quoi ?

SmartreZo	AssoTvLocale
<ul style="list-style-type: none"> <li>· Réseau social et média collaboratif</li> <li>· Une Plateforme e.commerce</li> <li>· Sans profilage</li> <li>· Sans traçage</li> <li>· Sans exploitation des données</li> <li>· 100 % français</li> <li>· Tiers lieux virtuel</li> </ul>	<ul style="list-style-type: none"> <li>· Réseau social « dans la vraie vie »</li> <li>· Animation et modération du réseau social SmartreZo sur la toile et dans les territoires</li> <li>· Education aux médias et à la Citoyenneté</li> <li>· Tiers lieux « dans la vraie vie » dans chaque territoire</li> </ul>

SmartreZo	AssoTvLocale
<ul style="list-style-type: none"> <li>· Mise à disposition de pages de communication</li> <li>· Administration et gestion technique de la plateforme</li> <li>· Maintenance et mise à jour des logiciels</li> <li>· Formation</li> </ul>	<ul style="list-style-type: none"> <li>· Validation des inscriptions</li> <li>· Aide à l'insertion d'articles</li> <li>· Contrôle des contenus</li> <li>· Création de vidéos</li> <li>• Assistance technique aux clients Premium</li> <li>• Community manager</li> </ul>

SmartreZo	AssoTvLocale
<ul style="list-style-type: none"> <li>· Mise à disposition d'une boutique en ligne</li> </ul>	<ul style="list-style-type: none"> <li>· Dépôt des commandes clients sur un même territoire dans les tiers lieux TvLocale</li> </ul>



SmartreZo	AssoTvLocale
<ul style="list-style-type: none"> <li>· Mise à disposition d'une fiche annuaire</li> </ul>	<ul style="list-style-type: none"> <li>· Aide à la liaison des acteurs d'un territoire</li> <li>· Valorisation de la fiche annuaire</li> <li>· Un véritable club d'entreprises</li> </ul>

SmartreZo	AssoTvLocale
<ul style="list-style-type: none"> <li>· Mise à disposition d'un espace petites annonces</li> <li>· Demande et offre d'emploi</li> <li>· Demande et offre de stage</li> <li>· .....</li> </ul>	<ul style="list-style-type: none"> <li>· Mise en relation des « poseurs d'annonces »</li> </ul>

**Valorisation : Emission Tv – Reportage – Itv - diffusion sur la plateforme Smartrezo**

# Education aux médias et à l'information (EMI) et à la citoyenneté : LES JEUNES REPORTERS SANS FRONTIERES

Articulé pour répondre aux objectifs de l'Education nationale « de permettre aux élèves d'exercer leur citoyenneté dans une société de l'information et de la communication, former des "cybercitoyens" actifs, éclairés et responsables de demain. », ce module dédié aux enfants doit permettre d'apprendre à recevoir et analyser les informations reçues, rechercher, sélectionner et interpréter les informations, connaître et reconnaître les dangers du net afin de les éviter et s'ouvrir à sa proximité.

Nous nous sommes également attachés à ce que l'enfant prenne possession de son environnement civique pour comprendre et appréhender son futur en tant que citoyen. Nos Jeunes Reporters réalisent des reportages et interviews sur les entreprises de leurs communes, sur les élus, les représentants de l'état, artistes, responsables d'associations, producteurs et commerçants locaux.

**Des activités innovantes tournées résolument à porter l'enfant et le jeune vers leurs futurs devoirs citoyens :**

**Deux thématiques seront abordées : L'esprit d'entreprendre et « Je suis un futur citoyen »**

➡ **L'esprit d'entreprendre :**

Permettre à l'enfant ou au jeune de pouvoir choisir sa voie en rencontrant des professionnels de tous horizons mais également de créer des évènements propices à la rencontre de ces chefs d'entreprises ou salariés.

- en organisant, dans leurs établissements scolaires des plateaux Tv où des entrepreneurs et salariés sont invités et en réalisant des visites d'entreprises (reconduite de l'opération Ecole/Entreprise CPME Occitanie)

➡ **Je transmets les valeurs de la République**

**L'éducation aux médias doit également permettre aux enfants et aux jeunes de jouer un rôle actif , à leur niveau, au développement de l'égalité réelle :**

- en réalisant des interviews des acteurs sociaux et culturels locaux en créant des clips de prévention citoyenneté, lutte contre les discriminations,
- en se plaçant en « passeurs de savoirs » par la réalisation de clips pédagogiques sur des sujets tels que « les stéréotypes, la discrimination, la désinformation ...»



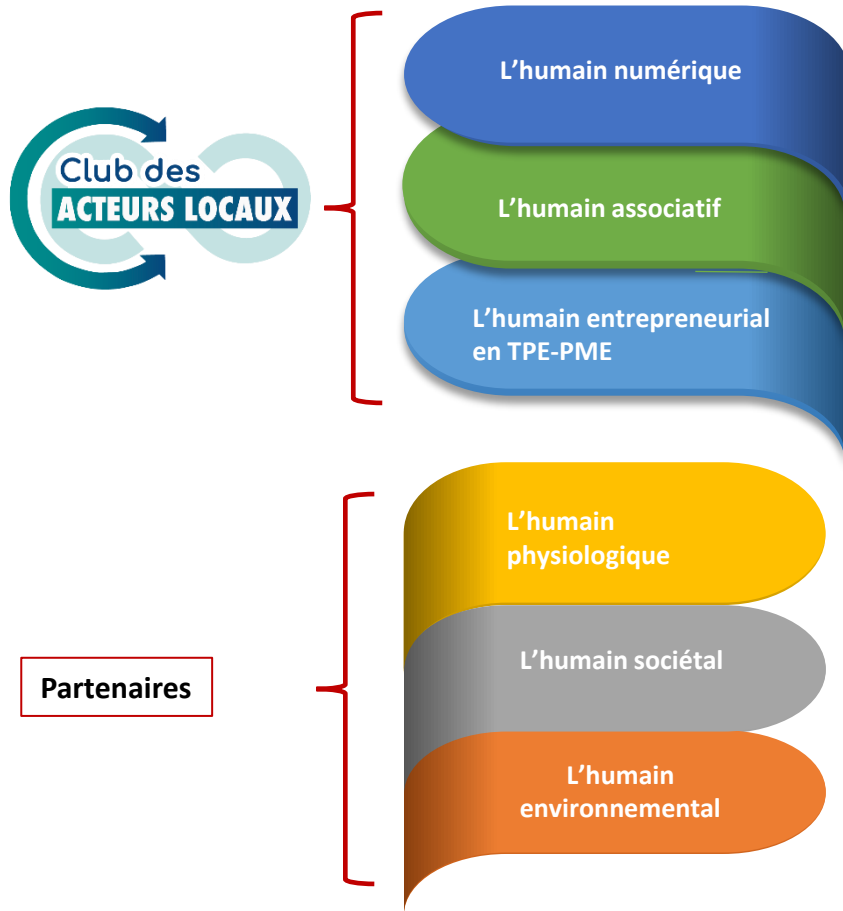
Collège Jean de Prades

**Ecole-Entreprise**  
De jeunes reporters du collège Jean de Prades partent à la découverte du monde de l'entreprise

Les oubliés de Saint Béart  
**REFUGES CANIN**

Ce dispositif est mis en place par la CPME Occitanie

# Le Club des Acteurs Locaux de l'ancrage local à la portée nationale



Notre ancrage local est envisagé sous deux concepts

## 1 - La mise en place dans chaque localité d'un Club des Acteurs Locaux

Le campus est un lieu créé pour l'humain dans toutes les « facettes » de sa vie, de l'enfance à l'âge adulte, dans sa vie personnelle, professionnelle et publique.

Il doit permettre à chacun de vivre sa vie en citoyen responsable et éclairé.

C'est également un lieu créé par l'humain sur le principe de complémentarité des compétences, entre le citoyen, les services publics, le monde entrepreneurial et le monde associatif.

Il se veut un être un écosystème innovant apportant une véritable stratégie d'accompagnement de l'humain et du territoire en leur donnant les outils personnels et professionnels pour faire face aux enjeux des transformations technologiques, de santé mais aussi culturelles.

Il se veut également être un lieu d'échange, d'animation, de mutualisation de savoir, de moyens, de co-working, et doit permettre à ses utilisateurs de bénéficier ou d'apporter des compétences et expertises dans divers domaines, de créer des synergies liées au travail collaboratif entre des acteurs de divers horizons économiques et sociaux.

## 2 – la collaboration avec des tiers-lieux existants.

Proposer nos compétences aux tiers-existants permettra de valoriser le travail déjà effectué sur un territoire.



## L'humain numérique

**Constat :** Le numérique a envahi notre quotidien alors que nous n'étions pas préparés ni formés à adopter une autre façon d'agir, de penser, de s'informer. Le développement des nouvelles technologies n'a pas été pensé pour s'adapter à l'humain qui est devenu un consommateur passif 2.0.

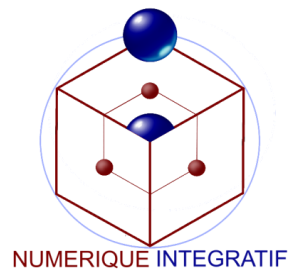
**Isolement, clic irresponsable, fracture numérique, illectronisme :** le numérique aujourd'hui creuse les inégalités.

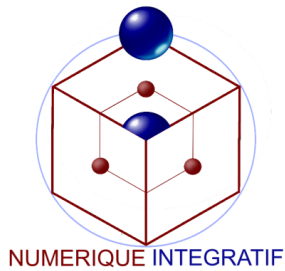
**Objectifs :** responsabiliser sur sa pratique numérique, former pour réduire l'illectronisme et la fracture numérique d'utilisation, développer les métiers du numérique de demain en pensant à l'humain. Replacer le numérique au service du développement territorial.

De l'initiation à la maîtrise d'Internet et du Web mais également de la réalisation/concept à la l'utilisation finale de l'outil numérique par une synergie de tous les acteurs/utilisateurs de ces outils.

**Création d'un laboratoire dans chaque délégation départementale qui permettra**

- de suivre des offres de formation à distance, élargissant ainsi le catalogue de formations du bassin d'implantation et permettre aux apprenants de se retrouver dans un lieu propice à l'étude
- de créer une école du code pour les décrocheurs scolaires et décrocheurs sociaux pour donner accès, en ruralité, aux métiers du numérique
- la naissance de nouveau métier du numérique par le soutien à l'incubation de ces nouveaux métiers sans risque pour le créateur.





### Cinq axes d'intervention :

- Les acteurs du numérique intégratif
- Concevoir pour et avec l'humain
- Responsabilité connectée
- Souveraineté numérique Européenne
- Numérique intégratif et territoires

## Formation en numérique intégratif

Penser Numérique Intégratif permet à tous les acteurs de participer à un retour vers un vrai Internet « Réseau des réseaux » avec un maillage n'excluant aucun territoire, protégeant l'humain et le rendant acteur et responsable de son activité connectée.

**Avoir libre accès aux recherches** sur Internet sans traçage et profilage.

S'approprier des outils numériques **permettant de se protéger et de lutter contre tous dangers liés à l'utilisation d'Internet** pour se protéger et faire valoir son droit à la vie privée, à la propriété industrielle et commerciale.....

### Comprendre sa responsabilité « connectée »

*-droit et devoir vis-à-vis de ou des sociétés propriétaires des plateformes que vous utilisez, car elles sont responsables, l'impact de vos achats en ligne sur l'économie locale*

**Former les utilisateurs pour que le numérique soit intégratif** car la fracture numérique ne se limite pas, comme nous l'entendons trop souvent au Haut Débit, mais aussi à la méconnaissance de l'informatique par les citoyens dans les territoires (les sites ou applications intuitifs ne facilitant pas l'apprentissage à l'informatique).

**Modifier les usages de connexion** pour passer d'une consommation addictive à une consommation constructive.

**S'éduquer aux médias et à l'information** pour développer son ouverture d'esprit et ne pas tomber dans les pièges de la désinformation et autres dangers.

### Réaliser cette mutation rapidement implique :

- **La réappropriation de l'espace numérique** par l'utilisation d'outils européens non toxiques : Il s'agit ici de créer une souveraineté numérique européenne pour contrer la vampirisation américaine ou chinoise.
- **L'acquisition de connaissances tant basiques que complexes de l'utilisation numérique par les citoyens et le changement des habitudes de connexion:** Intégrer l'utilisation de nouveaux services indépendants des GAFAM+ ou BATX.
- **Donner la possibilité aux utilisateurs de formuler leurs besoins** afin que les décideurs et informaticiens adaptent le numérique à leurs demandes. Créer ainsi **le partage de compétences de tous les acteurs impliqués dans la transition numérique** pour que le numérique ne soit plus imposé à une majorité, mais bien pensé et développé pour répondre à leurs besoins.
- **Créer de nouveaux métiers** accompagnant ce changement.



## L'humain associatif

### Constat :

- Baisse des subventions publiques,
- Engagement bénévole irrégulier,
- Difficulté à faire reconnaître son expertise
- Concurrence entre association face aux marchés publics

### Objectifs :

Mise en réseau des associations avec les entreprises pour un sponsoring efficace

Permettre une mise en commun des salariés et des bénévoles,

Créer une synergie entre associations afin qu'elles puissent passer du mode concurrentiel au mode complémentaire

Valorisation des actions culturelles et sportives des associations grâce au studio tv.

Soutenir des projets citoyens en créant des partenariats avec les associations porteuses de projet



### Exemple de projets soutenus



#### Femmes et citoyenneté :

<https://www.femmesetcitoyennete.fr>



AU NOM DE 100.000 CITOYENS SANS VOIX

<https://www.tvlocale.fr/au-nom-de-100-000-citoyens-sans-voix/journal.html>

Ces deux projets ayant pris leur vitesse de croisière, le rôle de l'Assotvlocale n'est plus qu'à assurer la médiatisation en fonction des besoins des projets.

**AssoTvLocale** a également décidé de soutenir le projet d'expérimentation de Tiers-Lieux Croix-Rouge française de chantier d'insertion sur Verdun-sur-garonne avec recyclerie, vestiboutique.

Dans cette optique, nous nous engageons à ouvrir une délégation **AssoTvLocale** à Verdun-sur-Garonne et à apporter notre savoir-faire en matière de médiatisation, de valorisation par l'image et de formation tant au niveau des bénéficiaires que des habitants de la commune et des environs.

Le soutien au projet tient également à la promotion et à la valorisation du projet par l'image et la diffusion sur nos différents supports réseaux.

## L'humain entrepreneurial en TPE-PME

Le chef d'entreprise d'une TPE-PME est un mélange d'un couteau suisse et d'un chef d'orchestre, il cherche des solutions pour optimiser son travail, étendre son réseau, rentabiliser son entreprise tout en préservant le bien-être de ses salariés. Son ennemi : le temps.

Objectifs : Créer une synergie autour de l'entreprise avec les différents acteurs afin de permettre aux entrepreneurs de trouver toutes les réponses à ses contraintes professionnelles dans un même lieu.

- Synergie Entreprise/entreprise
- Synergie Entreprise /service public
- Synergie Entreprise/ associations, organismes patronaux
- Synergie Entreprise /citoyen

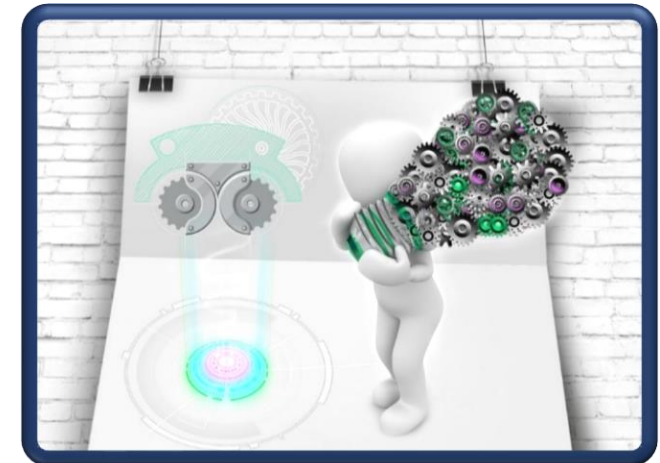
Notre partenariat avec la plateforme **Smartrezo** permet de mettre à disposition un outil de communication et valorisation de l'entreprise efficace, en implantant le concept " Les rendez-vous économiques **SmartreZo**", nous ajoutons la communication par l'image et augmentons la visibilité de nos entreprises.

---

### Objectifs :

Grâce au partenariat que nous avons avec la plateforme **SmartreZo**, nous sommes en capacité à :

- Replacer les professionnels au centre des territoires
- Afin de faire face aux GAFAM, notre partenaire met à disposition des TPE-PME des boutique en ligne sans traçage, ni profilage pour un commerce de proximité. Les commerçants en fin de journée déposent les commandes aux campus où les clients viennent les récupérer (livraison 24 h), pour des commandes hors zone du campus, nous pourrions espérer un partenariat avec La Poste
- Le studio permettra valorisation par l'image des TPE-PME (émission rendez-vous économiques-concept déjà validé)



**Valorisation : Emission Tv – Reportage – Itw - diffusion sur la plateforme Smartrezo**

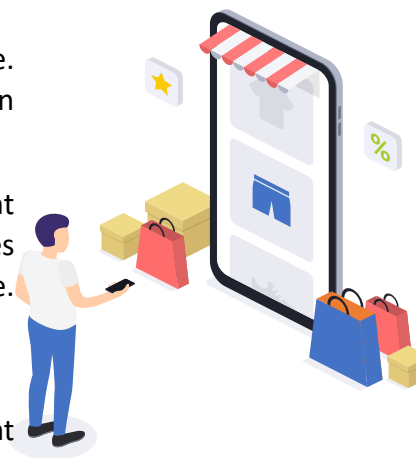
## L'animation de la Marketplace circuit-court Smartrezo

Le numérique ne doit pas nuire aux acteurs économiques de chaque territoire. Voilà pourquoi la plateforme numérique a été développée en créant un numérique au service des territoires.

**La Marketplace Smartrezo** permet de mailler tous les territoires en préservant et en mettant en lumière les acteurs économiques de chaque territoire. Les plateformes e.commerce d'Internet n'ont pas cette notion de territoire.

L'achat en e.commerce c'est vivre avec son temps à savoir le numérique.

Les entreprises locales créent ou maintiennent des emplois. Elles participent également au financement des associations culturelles et sportives dans chaque territoire. Perdre ces sponsors c'est prendre le risque de perdre ces associations qui pourtant sont le lien social des consommateurs eux-mêmes.



---

## La Conciergerie est une activité complémentaire de l'assoTvLocale dans le cadre de sa mission d'animation du réseau Smartrezo.

- **Collecte des paniers** : l'assoTvLocale assurera la collecte des paniers chez les commerçants et producteurs locaux et les mettra à disposition des consommateurs dans le Tiers-lieu résidence ou magasin relais. Ces conciergeries fermeront leurs portes entre 20h et 22h en fonction des territoires.
- **Livraison locale** : La conciergerie pourra si besoin assurer la livraison à domicile pour les clients des boutiques en ligne, optimisant ainsi les collectes chez les fournisseurs.
- **Stockage dans le Tiers-Lieu local** : ces Tiers-lieux seront de préférence en centre-ville afin justement d'écartier les consommateurs des zones marchandes situées en périphérie

## Une plateforme sans tracker

Les Données de Navigations des internautes sont protégées.

Les publicités ciblées correspondent toujours à des articles qu'ils sont allés voir sur des sites de commerçants ou de marques.

Les sites de commerçants servent de showroom aux grandes plateformes d'e.commerce. Les commerçants n'ont pas conscience que leurs clients/visiteurs sont tracés par les balises Google Analytique lorsqu'ils consultent chaque page de leur site internet.

Ces Données de Navigations sont revendues par les GAFAM à des annonceurs le plus souvent e.commerce type Amazon.

Bon nombre de commerçants l'on compris et sont donc sur ces plateformes e.commerce, mais à quel prix ? Les marges diminuent.

## Innovation : Studio TV et plateforme Smartrezo.

Il est la clé du rayonnement des acteurs d'un territoire.

Il permet l'ancrage local par la diffusion sur la plateforme Smartrezo d'émissions, ITW... et également de porter à la connaissance de tous les savoir faire et savoir être d'un territoire.

Il permet également le **partage de connaissance** d'un territoire à l'autre afin de "faire avancer" l'innovation et les bonnes pratiques plus vite et permettre à tous de prendre pour siennes les bonnes pratiques qu'elles soient entrepreneuriales, associatives, culturelles ou personnelles.



## Le concept " Les rendez-vous économiques SmartreZo"

### Pour qui ?

Tous les acteurs économiques qui font rayonner nos territoires

### Pourquoi ?

- ✓ Renforcer les échanges entre les entrepreneurs
- ✓ Valoriser les savoir faire et les métiers des entreprises
- ✓ Dynamiser la vie économique locale
- ✓ Donner de la visibilité à l'échelle nationale et plus

### Comment ?

- ✓ 1 à 2 fois par mois
- ✓ 1 thème
- ✓ 1 entreprise hôte
- ✓ Une émission
- ✓ Des interviews des invités pour promouvoir leur activité

### Notre force

- ✓ Un support média reconnu respectueux des acteurs locaux (aucun traçage venant vampiriser leurs clients ou prospect)
- ✓ Un réseau social animé territorialement
- ✓ Un organisme profession proche de ses adhérents

**Constat :** Aujourd'hui, les individus semblent ne pas faire le lien entre leur état de santé de leur alimentation et leur mode de vie. En témoigne les habitudes de consommation, la réflexion symptomatique et non causale des dysfonctionnements et des pathologies. En témoigne également et malheureusement le nombre de cancer et autres pathologies dégénératives qui explosent numériquement chez des individus de plus en plus nombreux et jeunes.

**Nous sommes convaincus que la lutte contre ces pathologies passe par la responsabilisation des individus concernant leur hygiène de vie.**

Hors l'hygiène de vie comprend l'individu dans sa globalité et passe par la connaissance des besoins du corps et de ses alliés naturels et non par une attitude moralisatrice. De fait l'axe pédagogique se situe dans l'appropriation d'une autonomie au niveau alimentaire, choix des soins, exercice physique : **l'individu redevient acteur de sa santé.**

**Objectifs :** Porter à la connaissance de chacun les bases fondamentales de fonctionnement corporel et d'hygiène de vie afin que chacun puisse devenir ou redevenir acteur de sa santé, de sa consommation.

La santé est un état de bien être physique, psychologique et social. OMES

L'objectif est bien de :

- redonner ou donner les clés de compréhension des besoins corporels afin de faire des choix de consommation et d'hygiène de vie
- Mettre à disposition les connaissances de base en alimentation et phytologie pour que chacun sache se servir d'outils de base pour aider au fonctionnement corporel

Pour réaliser cet objectif, il est important de travailler à divers niveaux sociétaux - le grand public, l'éducation enfant/ado/parents, les professionnels de santé médicaux et paramédicaux, les praticiens de médecine complémentaire – et former des professionnels de la prévention santé (naturopathes)

Afin de veiller à une meilleure accessibilité quelque soient le sexe, l'âge, le niveau social et revenu, nous proposons la création d'une association : le Centre d'Apprentissage, de Formation et d'Education (**C.A.F.é**) à la prévention -santé et au bien-être dont l'objet est la création d'ateliers, de conférences et de formations dédiées à la prévention santé -santé et au bien-être.

Les thèmes abordés touchent tous les domaines du bien-être et de la prévention santé : alimentation, phytologie, massage, sophrologie, méditation, communication relationnelle, jardinage, fleurs de Bach, méthodes de relaxations, exercices physiques adaptés...

**Innovation :** donner les clés et connaissance simple des besoins du corps, de l'individu dans une perspective systémique à tous, quelque soient l'âge, le sexe et le niveau d'étude.

L'humain "physiologique"



Les ateliers et formations proposés

## 1 - Grand Public

### Adultes

**Format : ateliers de deux fois 2h, un samedi par mois sur des cycles et de thématiques précises**

5 cycles :

- Cycle besoins du corps
- Cycle alimentation prévention
- Cycle dysfonctionnements et pathologie des grands systèmes : systèmes digestifs, hormonal, nerveux,...
- Cycle phytothérapie : les simples, l'aromathérapie, la gemmothérapie, fleurs de bach et apithérapie....
- Cycle prévention santé et vieillissement

### Enfants/ado

**Ateliers pédagogiques** : estime de soi, gestion des émotions, alimentation au quotidien

## 2 – Professionnels :

### **Pôle professionnel : paramédicaux et thérapies complémentaires**

Formation en connaissances additionnelles aux champs de compétences professionnelles pour les ostéopathes, kinés, infirmiers : alimentation, équilibre acido-basique, aromathérapie, micronutrition

### **Pôle toucher et massage, formation certifiante en massage**

### **Formation certifiante de naturopathie**

Une formation sur 3 ans novatrice avec une approche systémique de la naturopathie et de la santé.

## 3 - Consultant en prévention Santé intégrative systémique

Organisation et participation à des conférences, tables rondes autour de la prévention-santé.

## L'humain sociétal

Objectifs : harmoniser le projet profession et son projet de vie  
Donner accès aux outils permettant de choisir son projet profession en accord avec ses choix de vie  
Bilan de compétence – coaching – formation professionnelle

Permettre l'ouverture d'esprit par l'accès à la culture, à l'échange et à la réflexion

- conférences,
- expositions d'artistes,
- rencontres littéraires



*Valorisation : Emission Tv – Reportage – Itv - diffusion sur la plateforme Smartrezo*

---

## L'humain "environnemental"

Le constat :

- L'incivilité environnementale à l'échelle de l'humain n'est pas résolue
- Préserver les ressources naturelles n'est pas encore rentrer dans les moeurs

Objectifs :

- Apprendre les gestes simples pour protéger la planète de chez soi
- Responsabiliser l'humain sur les ressources naturelles et les respecter
- Apprendre les gestes simples pour protéger la planète à l'échelle de son territoire (déplacements, traitement des déchets, constructions responsables)
- Passer du mode sur-consommation au mode ConsomActeur



# Partenariat

Dans le cadre d'un développement pérenne, **AssoTvLocale** a pour ambition de construire des modes de coopération, avec les partenaires publics, les associations et entreprises selon deux axes :

- D'une part, dans une position de partenaire prestataire, des missions qui lui sont confiées
- D'autre part, dans une position de partenaire acteur, à partir d'une construction conjointe d'un projet et la valorisation de ce dernier, suivant aux responsabilités et identités respectives des acteurs du projet.

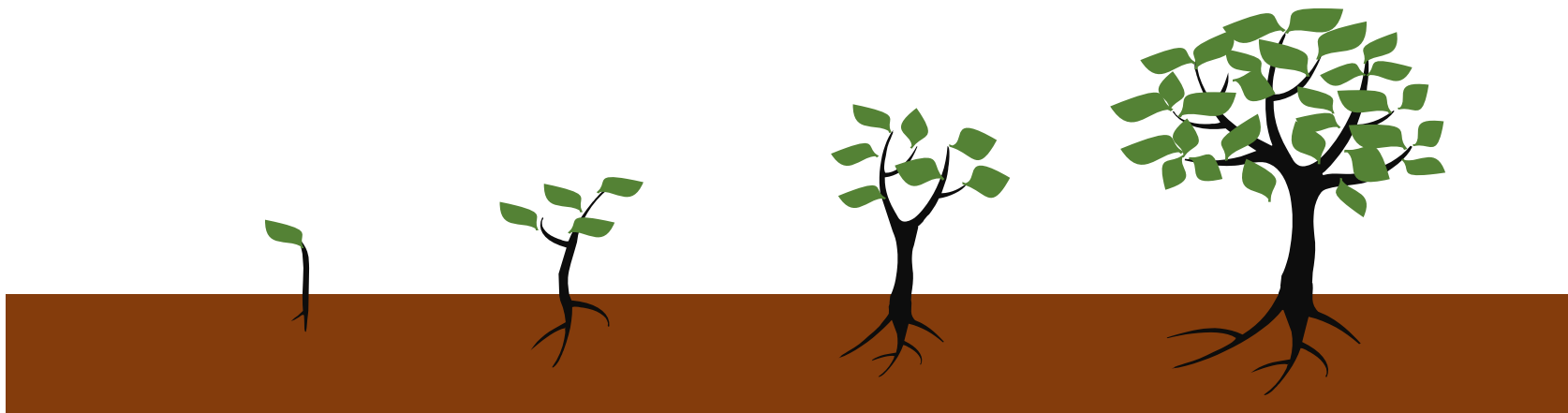
## Perspectives

### Modèle duplicable :

Son développement s'est d'abord orienté vers la réalisation des méthodes pédagogiques et la réalisation de contenus pour la plateforme numérique afin de créer et de consolider sa puissance de communication

Durant 4 ans le département de Tarn-et-Garonne a été le laboratoire qui a permis de valider les différents outils et concepts.

**Nous rentrons en phase II de notre développement avec une volonté de renforcer notre ancrage territorial.**





## Force humaine

### Création d'emploi par délégation AssoTvLocale

SALARIES (effectif de départ)

1 COMMUNITY MANAGER - 1 COMMERCIAL  
1 ADMINISTRATEUR - 1 JOURNALISTE

Accompagnement service civique

Coordination des espaces, des activités, des intervenants

### Intervenants extérieurs – passeurs de savoirs

Consultants – entreprises, associations affiliées au réseau

Bénévoles

